

КАРТА-ПЛАН ТЕРРИТОРИИ

Пояснительная записка

1. Сведения о территории выполнения комплексных кадастровых работ:

Российская Федерация, Гагаринский муниципальный округ Смоленской области, с/т "Жулевское", кадастровый квартал 67:03:0030702

(наименование субъекта Российской Федерации, муниципального образования, населенного пункта, уникальные учетные номера кадастровых кварталов, иные сведения, позволяющие определить местоположение территории, на которой выполняются комплексные кадастровые работы, например, наименование садоводческого или огороднического некоммерческого товарищества, гаражного кооператива, элемента планировочной структуры)

2. Основания выполнения комплексных кадастровых работ:

Наименование, дата и номер документа, на основании которого выполняются комплексные кадастровые работы:

Соглашением о предоставлении из федерального бюджета субсидий, в том числе грантов в форме субсидий, юридическим лицам, индивидуальным предпринимателям, а также физическим лицам № 321-20-2025-002 от 30 января 2025 г.

3. Дата подготовки карты-плана территории: 27 июня 2025 г.

4. Сведения о заказчике(ах) комплексных кадастровых работ:

В отношении юридического лица, органа местного самоуправления муниципального района, муниципального округа или городского округа либо уполномоченного исполнительного органа государственной власти субъекта Российской Федерации:

полное или сокращенное (в случае, если имеется) наименование: Управление Росреестра по Смоленской области

основной государственный регистрационный номер: 1046758340507

идентификационный номер налогоплательщика: 6730055050

В отношении физического лица или представителя физических или юридических лиц:

фамилия, имя, отчество (последнее - при наличии): —

страховой номер индивидуального лицевого счета в системе обязательного пенсионного страхования Российской Федерации (СНИЛС): —

Наименование и реквизиты документа, подтверждающие полномочия представителя заказчика(ов) комплексных кадастровых работ:

—

Адрес электронной почты (для направления уведомления о результатах внесения сведений в Единый государственный реестр недвижимости):

—

5. Сведения об исполнителе комплексных кадастровых работ:

Полное или сокращенное (в случае, если имеется) наименование и адрес юридического лица, с которым заключен государственный или муниципальный контракт либо договор подряда на выполнение комплексных кадастровых работ: <div style="text-align: center; border-bottom: 1px solid black; margin-top: 5px;"> Филиал ППК "Роскадастр" по Смоленской области, адрес: 214025, Смоленск г, Полтавская ул, Дом 8 </div>					
Фамилия, имя, отчество кадастрового инженера (последнее - при наличии): Аглиуллина Венера Рифгатовна и основной государственный регистрационный номер кадастрового инженера индивидуального предпринимателя (ОГРНИП): —					
Страховой номер индивидуального лицевого счета в системе обязательного пенсионного страхования Российской Федерации (СНИЛС) кадастрового инженера: 108-200-921-08					
Уникальный реестровый номер кадастрового инженера в реестре саморегулируемой организации кадастровых инженеров и дата внесения сведений о физическом лице в такой реестр: А-1700, 5 июля 2016 г.					
Полное или (в случае, если имеется) сокращенное наименование саморегулируемой организации кадастровых инженеров, членом которой является кадастровый инженер: <div style="text-align: center; border-bottom: 1px solid black; margin-top: 5px;"> Ассоциация "Союз кадастровых инженеров" </div>					
Контактный телефон: 79872900307, 89053156360					
Почтовый адрес и адрес электронной почты, по которым осуществляется связь с кадастровым инженером: <div style="text-align: center; border-bottom: 1px solid black; margin-top: 5px;"> г. Казань, ул. Шуртыгина, д.3, помещение №21 (2 этаж), fvenera17@mail.ru </div>					
6. Перечень документов, использованных при подготовке карты-плана территории:					
№ п/п	Реквизиты документа				
	Вид	Дата	Номер	Наименование	Иные сведения
1	2	3	4	5	6
1	Кадастровый план территории, выдан: Филиал публично-правовой компании "Роскадастр" по Смоленской области	8 февраля 2025 г.	КУВИ-001/2025-35834885	Кадастровый план территории	—
2	Иной документ	14 июня 2003 г.	1ДС 05/14-06/14-2014 ГП	Карта градостроительного зонирования	—
3	Иной документ	20 ноября 2014 г.	б/н	Пояснительная записка	—
7. Пояснения к карте-плану территории:					

Комплексные кадастровые работы были проведены в отношении 109 объектов, расположенных на территории кадастрового квартала 67:03:0030702, из них:

- 18 земельных участков, местоположение которого уточнено;
- 0 земельных участка в отношении которых исправилась реестровая ошибка;
- 2 объектов капитального строительства местоположение которых уточнено;
- 0 объект капитального строительства в отношении которого исправляется реестровая ошибка;
- 0 не включены в карта-план по причинам, указанным далее,

Комплексные кадастровые работы были проведены на основании Соглашения о предоставлении из федерального бюджета субсидий, в том числе грантов в форме субсидий, юридическим лицам, индивидуальным предпринимателям, а также физическим лицам №321-20-2025-002 на территории Смоленской области от 30.01.2025г.

Правила землепользования и застройки Гагаринского сельского поселения Гагаринского района Смоленской области утверждены постановлением Администрации муниципального образования «Гагаринский район» Смоленской области от 15.05.2024 № 1, информация размещена <https://fgistp.economy.gov.ru> и действуют в соответствии с положениями Закона Смоленской области от 10.06.2024 № 125-з.

Согласно части 3 статьи 42.8 Закона №221-ФЗ в ходе выполнения ККР о отношении кадастрового квартала 67:03:0030702 при уточнении местоположения границ земельных участков (в том числе в целях исправления реестровой ошибки в описании местоположения границ земельного участка) их площадь не уменьшалась более чем на 10%, увеличивалась не более чем на величину предельного минимального размера земельного участка, установленного ПЗЗ для определенных территориальных зон, не увеличивалась более чем на 10%, если предельный минимальный размер не установлен.

В Акте согласования указываются точки или части границ земельных участков, местоположение которых уточнено и подлежит согласованию согласно части 1 статьи 39 Федерального закона от 24.07.2007г №221-ФЗ. Если земельный участок граничит с землями, находящимися в государственной или муниципальной собственности (не с земельными участками), то согласование местоположения в отношении такой части границы согласно Закону о кадастре не проводится. Разъяснения приведены в Письме Министерства экономического развития РФ от 8 октября 2013 г. № ОГ-Д23-5470 «О подготовке межевого плана и проведении процедуры согласования местоположения границ земельного участка», а также в Письме Росреестра от 17.11.2020 №13-00408/20 «О согласовании местоположения границ земельных участков».

Согласно Правил землепользования и застройки предельные (минимальные и (или) максимальные) размеры в территориальной зоне СХ-3 (зона садоводства и дачного хозяйства) установлены. Виды разрешенного использования территории на территории квартала: 16:03:0030702 для садоводства и дачного хозяйства

Минимальная площадь индивидуального садового (дачного) участка 400 м²;
максимальная площадь участков не установлена.

Сведения о пунктах геодезической сети и средствах измерений								
1. Сведения о пунктах геодезической сети:								
№ п/п	Вид геодезической сети	Название пункта геодезической сети и тип знака	Система координат пункта геодезической сети	Координаты пункта, м		Дата обследования 7 февраля 2024 г.		
						Сведения о состоянии		
				X	Y	наружного знака пункта	центра пункта	марки центра пункта
1	2	3	4	5	6	7	8	9
1	Геодезическая сеть сгущения. 3	Всходово, пир., 148, б/№	МСК-67, зона 2	569 726,32	2 216 282,43	Не обнаружен	Не обнаружен	Не обнаружен

1	2	3	4	5	6	7	8	9
2	Геодезическая сеть сгущения. 3	Логачиха, пир., 8.800 м, 148, 7317	МСК-67, зона 2	561 290,19	2 215 498,63	Не обнаружен	Не обнаружен	Не обнаружен
3	Астрономо-геодезическая сеть. 2	Юрино, пир., 1, б/№		561 095,56	2 221 979,41	Утрачен	Сохранился	

2. Сведения об использованных средствах измерений:								
№ п/п	Наименование и обозначение типа средства измерений - прибора (инструмента, аппаратуры)	Заводской или серийный номер средства измерений		Реквизиты свидетельства о поверке прибора (инструмента, аппаратуры) и (или) срок действия поверки				
1	2	3		4				
1	Аппаратура геодезическая спутниковая PrinCe i30	3491933		№С-ГФК/30-08-2024/366349251 от 30.08.2024г.				
2	Аппаратура геодезическая спутниковая PrinCe i50	3656338		№С-ГКФ/08-02-2024/315262809 от 08.02.2024г.				

Сведения об уточняемых земельных участках							
1. Сведения о характерных точках границ уточняемого земельного участка с кадастровым номером 67:03:0030701:119 : Система координат МСК-67, зона 2 Зона № 2							
Обозначение характерных точек границ	Координаты, м				Метод определения координат	Формулы, примененные для расчета средней квадратической погрешности определения координат характерных точек границ (Mt), с подставленными в такие формулы значениями и итоговые (вычисленные) значения Mt, м	Описание закрепления точки
	содержатся в Едином государственном реестре недвижимости		определены в результате выполнения комплексных кадастровых работ				
	X	Y	X	Y			
1	2	3	4	5	6	7	8
1	547 759,61	2 237 667,05	547 759,61	2 237 667,05	—	0,20	—
5	547 794,71	2 237 706,47	547 794,71	2 237 706,47			
1	547 779,10	2 237 720,23	547 779,10	2 237 720,23			
4	547 744,26	2 237 681,67	547 744,26	2 237 681,67			
1	547 759,61	2 237 667,05	547 759,61	2 237 667,05			
2. Сведения о частях границ уточняемого земельного участка с кадастровым номером 67:03:0030701:119 :							
Обозначение части границ		Горизонтальное проложение (S), м	Описание прохождения части границ	Сведения о согласовании местоположения границ (согласовано/спорное)			
от т.	до т.						
1	2	3	4	5			
1	5	52,78	—	согласовано			
5	1	20,81					
1	4	51,97					
4	1	21,20					
3. Сведения о характеристиках уточняемого земельного участка с кадастровым номером 67:03:0030701:119 :							
№ п/п	Наименование характеристики земельного участка			Значение характеристики			
1	2			3			
1.	Адрес земельного участка			—			
1.1.	Сведения о местоположении земельного участка (при отсутствии адреса) в структурированном в соответствии с федеральной информационной адресной системой виде			Российская Федерация, Смоленская область, Гагаринский р-н, Мальцевское с/п, с/т" Жулевское" тер			
1.2.	Дополнительные сведения о местоположении земельного участка			—			

1	2				3		
2.	Площадь земельного участка ± величина погрешности определения (вычисления) площади (Р ± ΔР), м²				1 100 ± 23,00		
3.	Формула, примененная для вычисления предельной погрешности определения площади земельного участка, с подставленными значениями и итоговые (вычисленные) значения				3,5*0,20*√(1 100,00) = 23		
4.	Площадь земельного участка согласно сведениям Единого государственного реестра недвижимости (Ркад), м²				1 100,00		
5.	Оценка расхождения Р и Ркад (Р - Ркад), м²				0		
6.	Предельный минимальный и максимальный размеры земельного участка (Рмин и Рмакс), м²				— —		
7.	Вид (виды) разрешенного использования				коллективное садоводство		
7.1.	Дополнительные сведения об использовании земельного участка				—		
8.	Кадастровый или иной государственный учетный номер (инвентарный) здания, сооружения, объекта незавершенного строительства, расположенного на земельном участке				—		
9.	Сведения о земельных участках (землях общего пользования, территории общего пользования), посредством которых обеспечивается доступ				—		
10.	Иные сведения				—		
4. Пояснения к сведениям об уточняемом земельном участке с кадастровым номером 67:03:0030701:119 :							
1.	—						
1. Сведения о характерных точках границ уточняемого земельного участка с кадастровым номером 67:03:0030702:1 :							
Система координат МСК-67, зона 2 Зона № 2							
Обозначение характерных точек границ	Координаты, м				Метод определения координат	Формулы, примененные для расчета средней квадратической погрешности определения координат характерных точек границ (Mt), с подставленными в такие формулы значениями и итоговые (вычисленные) значения Mt, м	Описание закрепления точки
	содержатся в Едином государственном реестре недвижимости		определены в результате выполнения комплексных кадастровых работ				
	X	Y	X	Y			
1	2	3	4	5	6	7	8
83	548 044,18	2 237 860,72	548 044,18	2 237 860,72	—	0,20	—

1	2	3	4	5	6	7	8	
101	547 999,56	2 237 807,66	547 999,56	2 237 807,66	—	0,20	—	
102	548 015,66	2 237 794,35	548 015,66	2 237 794,35				
100	548 061,03	2 237 845,63	548 061,03	2 237 845,63				
83	548 044,18	2 237 860,72	548 044,18	2 237 860,72				
2. Сведения о частях границ уточняемого земельного участка с кадастровым номером					67:03:0030702:1			:
Обозначение части границ		Горизонтальное проложение (S), м	Описание прохождения части границ		Сведения о согласовании местоположения границ (согласовано/спорное)			
от т.	до т.							
1	2	3	4		5			
83	101	69,33	—		согласовано			
101	102	20,89						
102	100	68,47						
100	83	22,62						
3. Сведения о характеристиках уточняемого земельного участка с кадастровым номером					67:03:0030702:1			:
№ п/п	Наименование характеристики земельного участка			Значение характеристики				
1	2			3				
1.	Адрес земельного участка			—				
1.1.	Сведения о местоположении земельного участка (при отсутствии адреса) в структурированном в соответствии с федеральной информационной адресной системой виде			Российская Федерация, Смоленская область, Гагаринский р-н, Мальцевское с/п, с/т" Жулевское" тер				
1.2.	Дополнительные сведения о местоположении земельного участка			—				
2.	Площадь земельного участка ± величина погрешности определения (вычисления) площади (Р ± ΔР), м²			1 498 ± 27,00				
3.	Формула, примененная для вычисления предельной погрешности определения площади земельного участка, с подставленными значениями и итоговые (вычисленные) значения			3,5*0,20*√(1 498,00) = 27				
4.	Площадь земельного участка согласно сведениям Единого государственного реестра недвижимости (Ркад), м²			1 500,00				
5.	Оценка расхождения Р и Ркад (Р - Ркад), м²			2				
6.	Предельный минимальный и максимальный размеры земельного участка (Рмин и Рмакс), м²			— —				
7.	Вид (виды) разрешенного использования			ведение садоводства				
7.1.	Дополнительные сведения об использовании земельного участка			—				

1	2				3		
8.	Кадастровый или иной государственный учетный номер (инвентарный) здания, сооружения, объекта незавершенного строительства, расположенного на земельном участке				—		
9.	Сведения о земельных участках (землях общего пользования, территории общего пользования), посредством которых обеспечивается доступ				—		
10.	Иные сведения				—		
4. Пояснения к сведениям об уточняемом земельном участке с кадастровым номером 67:03:0030702:1 :							
1.	—						
1. Сведения о характерных точках границ уточняемого земельного участка с кадастровым номером 67:03:0030702:34 :							
Система координат МСК-67, зона 2 Зона № 2							
Обозначение характерных точек границ	Координаты, м				Метод определения координат	Формулы, примененные для расчета средней квадратической погрешности определения координат характерных точек границ (Mt), с подставленными в такие формулы значениями и итоговые (вычисленные) значения Mt, м	Описание закрепления точки
	содержатся в Едином государственном реестре недвижимости		определены в результате выполнения комплексных кадастровых работ				
	X	Y	X	Y			
1	2	3	4	5	6	7	8
2	548 010,02	2 237 572,27	548 010,02	2 237 572,27	—	0,20	—
172	547 988,06	2 237 549,28	547 988,06	2 237 549,28		7,50	
173	548 004,58	2 237 535,86	548 004,58	2 237 535,86		0,20	
126	548 025,74	2 237 558,92	548 025,74	2 237 558,92			
2	548 010,02	2 237 572,27	548 010,02	2 237 572,27			
2. Сведения о частях границ уточняемого земельного участка с кадастровым номером 67:03:0030702:34 :							
Обозначение части границ		Горизонтальное проложение (S), м	Описание прохождения части границ		Сведения о согласовании местоположения границ (согласовано/спорное)		
от т.	до т.						
1	2	3	4		5		
2	172	31,79	—		согласовано		
172	173	21,28					
173	126	31,30					
126	2	20,62					

3. Сведения о характеристиках уточняемого земельного участка с кадастровым номером 67:03:0030702:34 :		
№ п/п	Наименование характеристики земельного участка	Значение характеристики
1	2	3
1.	Адрес земельного участка	—
1.1.	Сведения о местоположении земельного участка (при отсутствии адреса) в структурированном в соответствии с федеральной информационной адресной системой виде	Российская Федерация, Смоленская область, Гагаринский р-н, Мальцевское с/п, с/т" Жулевское" тер
1.2.	Дополнительные сведения о местоположении земельного участка	—
2.	Площадь земельного участка ± величина погрешности определения (вычисления) площади ($P \pm \Delta P$), м²	$660 \pm 18,00$
3.	Формула, примененная для вычисления предельной погрешности определения площади земельного участка, с подставленными значениями и итоговые (вычисленные) значения	$3,5 * 0,20 * \sqrt{(660,00)} = 18$
4.	Площадь земельного участка согласно сведениям Единого государственного реестра недвижимости (Ркад), м²	660,00
5.	Оценка расхождения Р и Ркад ($P - P_{кад}$), м²	0
6.	Предельный минимальный и максимальный размеры земельного участка ($P_{мин}$ и $P_{макс}$), м²	— —
7.	Вид (виды) разрешенного использования	коллективное садоводство
7.1.	Дополнительные сведения об использовании земельного участка	—
8.	Кадастровый или иной государственный учетный номер (инвентарный) здания, сооружения, объекта незавершенного строительства, расположенного на земельном участке	—
9.	Сведения о земельных участках (землях общего пользования, территории общего пользования), посредством которых обеспечивается доступ	—
10.	Иные сведения	—
4. Пояснения к сведениям об уточняемом земельном участке с кадастровым номером 67:03:0030702:34 :		
1.	—	

1. Сведения о характерных точках границ уточняемого земельного участка с кадастровым номером67:03:0030702:40:

Система координатМСК-67, зона 2Зона №2

Обоз- начение харак- терных точек границ	Координаты, м				Метод определения координат	Формулы, примененные для расчета средней квадратической погрешности определения координат характерных точек границ (Mt), с подставленными в такие формулы значениями и итоговые (вычисленные) значения Mt, м	Описание закрепления точки
	содержатся в Едином государственном реестре недвижимости		определены в результате выполнения комплексных кадастровых работ				
	X	Y	X	Y			
1	2	3	4	5	6	7	8
117	547 997,54	2 237 502,33	547 997,54	2 237 502,33	—	0,20	—
118	547 963,61	2 237 531,49	547 963,61	2 237 531,49		7,50	
119	547 962,68	2 237 531,13	547 962,68	2 237 531,13			
120	547 958,14	2 237 522,65	547 958,14	2 237 522,65			
121	547 952,14	2 237 510,61	547 952,14	2 237 510,61			
122	547 980,18	2 237 481,51	547 980,18	2 237 481,51			
117	547 997,54	2 237 502,33	547 997,54	2 237 502,33		0,20	

2. Сведения о частях границ уточняемого земельного участка с кадастровым номером67:03:0030702:40:

Обозначение части границ		Горизонтальное проложение (S), м	Описание прохождения части границ	Сведения о согласовании местоположения границ (согласовано/спорное)
от т.	до т.			
1	2	3	4	5
117	118	44,74	—	согласовано
118	119	1,00		
119	120	9,62		
120	121	13,45		
121	122	40,41		
122	117	27,11		

3. Сведения о характеристиках уточняемого земельного участка с кадастровым номером67:03:0030702:40:

№ п/п	Наименование характеристики земельного участка	Значение характеристики
1	2	3

1	2	3
1.	Адрес земельного участка	—
1.1.	Сведения о местоположении земельного участка (при отсутствии адреса) в структурированном в соответствии с федеральной информационной адресной системой виде	Российская Федерация, Смоленская область, Гагаринский р-н, Мальцевское с/п, с/т" Жулевское" тер
1.2.	Дополнительные сведения о местоположении земельного участка	—
2.	Площадь земельного участка \pm величина погрешности определения (вычисления) площади ($P \pm \Delta P$), м ²	$1\,075 \pm 23,00$
3.	Формула, примененная для вычисления предельной погрешности определения площади земельного участка, с подставленными значениями и итоговые (вычисленные) значения	$3,5*0,20*\sqrt{(1\,075,00)} = 23$
4.	Площадь земельного участка согласно сведениям Единого государственного реестра недвижимости (Ркад), м ²	1 076,00
5.	Оценка расхождения Р и Ркад ($P - P_{кад}$), м ²	1
6.	Предельный минимальный и максимальный размеры земельного участка ($P_{мин}$ и $P_{макс}$), м ²	— —
7.	Вид (виды) разрешенного использования	коллективное садоводство
7.1.	Дополнительные сведения об использовании земельного участка	—
8.	Кадастровый или иной государственный учетный номер (инвентарный) здания, сооружения, объекта незавершенного строительства, расположенного на земельном участке	—
9.	Сведения о земельных участках (землях общего пользования, территории общего пользования), посредством которых обеспечивается доступ	—
10.	Иные сведения	—
4. Пояснения к сведениям об уточняемом земельном участке с кадастровым номером <u>67:03:0030702:40</u> :		
1.	—	

1. Сведения о характерных точках границ уточняемого земельного участка с кадастровым номером67:03:0030702:46:

Система координатМСК-67, зона 2Зона №2

Обоз- начение харак- терных точек границ	Координаты, м				Метод определения координат	Формулы, примененные для расчета средней квадратической погрешности определения координат характерных точек границ (Mt), с подставленными в такие формулы значениями и итоговые (вычисленные) значения Mt, м	Описание закрепления точки
	содержатся в Едином государственном реестре недвижимости		определены в результате выполнения комплексных кадастровых работ				
	X	Y	X	Y			
1	2	3	4	5	6	7	8
83	548 044,18	2 237 860,72	548 044,18	2 237 860,72	—	0,20	—
100	548 061,03	2 237 845,63	548 061,03	2 237 845,63			
156	548 063,38	2 237 848,24	548 063,38	2 237 848,24			
159	548 079,09	2 237 835,40	548 079,09	2 237 835,40			
160	548 081,22	2 237 837,88	548 081,22	2 237 837,88			
157	548 088,58	2 237 831,72	548 088,58	2 237 831,72			
155	548 097,55	2 237 843,37	548 097,55	2 237 843,37			
158	548 057,87	2 237 877,11	548 057,87	2 237 877,11			
83	548 044,18	2 237 860,72	548 044,18	2 237 860,72			

2. Сведения о частях границ уточняемого земельного участка с кадастровым номером67:03:0030702:46:

Обозначение части границ		Горизонтальное проложение (S), м	Описание прохождения части границ	Сведения о согласовании местоположения границ (согласовано/спорное)
от т.	до т.			
1	2	3	4	5
83	100	22,62	—	согласовано
100	156	3,51		
156	159	20,29		
159	160	3,27		
160	157	9,60		
157	155	14,70		
155	158	52,09		
158	83	21,36		

3. Сведения о характеристиках уточняемого земельного участка с кадастровым номером67:03:0030702:46:

№ п/п	Наименование характеристики земельного участка	Значение характеристики
-------	--	-------------------------

1	2	3
1.	Адрес земельного участка	—
1.1.	Сведения о местоположении земельного участка (при отсутствии адреса) в структурированном в соответствии с федеральной информационной адресной системой виде	Российская Федерация, Смоленская область, Гагаринский р-н, Мальцевское с/п, с/т "Жулевское" тер
1.2.	Дополнительные сведения о местоположении земельного участка	—
2.	Площадь земельного участка ± величина погрешности определения (вычисления) площади ($P \pm \Delta P$), м²	$1\,000 \pm 22,00$
3.	Формула, примененная для вычисления предельной погрешности определения площади земельного участка, с подставленными значениями и итоговые (вычисленные) значения	$3,5 * 0,20 * \sqrt{(1\,000,00)} = 22$
4.	Площадь земельного участка согласно сведениям Единого государственного реестра недвижимости (Ркад), м²	1 000,00
5.	Оценка расхождения Р и Ркад ($P - P_{кад}$), м²	0
6.	Предельный минимальный и максимальный размеры земельного участка ($P_{мин}$ и $P_{макс}$), м²	— —
7.	Вид (виды) разрешенного использования	Для садоводства
7.1.	Дополнительные сведения об использовании земельного участка	—
8.	Кадастровый или иной государственный учетный номер (инвентарный) здания, сооружения, объекта незавершенного строительства, расположенного на земельном участке	—
9.	Сведения о земельных участках (землях общего пользования, территории общего пользования), посредством которых обеспечивается доступ	—
10.	Иные сведения	—
4. Пояснения к сведениям об уточняемом земельном участке с кадастровым номером <u>67:03:0030702:46</u> :		
1.	—	

1. Сведения о характерных точках границ уточняемого земельного участка с кадастровым номером

67:03:0030702:47

:

Система координат

МСК-67, зона 2

Зона №

2

Обоз- начение харак- терных точек границ	Координаты, м				Метод определения координат	Формулы, примененные для расчета средней квадратической погрешности определения координат характерных точек границ (Mt), с подставленными в такие формулы значениями и итоговые (вычисленные) значения Mt, м	Описание закрепления точки
	содержатся в Едином государственном реестре недвижимости		определены в результате выполнения комплексных кадастровых работ				
	X	Y	X	Y			
1	2	3	4	5	6	7	8
87	547 751,10	2 237 623,18	547 751,10	2 237 623,18	—	0,20	—
88	547 734,28	2 237 638,46	547 734,28	2 237 638,46			
89	547 723,05	2 237 625,15	547 723,05	2 237 625,15			
90	547 703,32	2 237 602,47	547 703,32	2 237 602,47			
91	547 718,86	2 237 588,22	547 718,86	2 237 588,22			
92	547 739,20	2 237 611,73	547 739,20	2 237 611,73			
93	547 740,15	2 237 611,01	547 740,15	2 237 611,01			
94	547 746,17	2 237 606,59	547 746,17	2 237 606,59			
95	547 750,13	2 237 613,47	547 750,13	2 237 613,47			
87	547 751,10	2 237 623,18	547 751,10	2 237 623,18			

2. Сведения о частях границ уточняемого земельного участка с кадастровым номером

67:03:0030702:47

:

Обозначение части границ		Горизонтальное проложение (S), м	Описание прохождения части границ	Сведения о согласовании местоположения границ (согласовано/спорное)
от т.	до т.			
1	2	3	4	5
87	88	22,72	—	согласовано
88	89	17,41		
89	90	30,06		
90	91	21,08		
91	92	31,09		
92	93	1,19		
93	94	7,47		
94	95	7,94		
95	87	9,76		

3. Сведения о характеристиках уточняемого земельного участка с кадастровым номером 67:03:0030702:47 :		
№ п/п	Наименование характеристики земельного участка	Значение характеристики
1	2	3
1.	Адрес земельного участка	—
1.1.	Сведения о местоположении земельного участка (при отсутствии адреса) в структурированном в соответствии с федеральной информационной адресной системой виде	Российская Федерация, Смоленская область, Гагаринский р-н, Мальцевское с/п, с/т" Жулевское" тер
1.2.	Дополнительные сведения о местоположении земельного участка	—
2.	Площадь земельного участка ± величина погрешности определения (вычисления) площади ($P \pm \Delta P$), м²	1 100 ± 23,00
3.	Формула, примененная для вычисления предельной погрешности определения площади земельного участка, с подставленными значениями и итоговые (вычисленные) значения	$3,5*0,20*\sqrt{(1\ 100,00)} = 23$
4.	Площадь земельного участка согласно сведениям Единого государственного реестра недвижимости (Ркад), м²	1 100,00
5.	Оценка расхождения Р и Ркад ($P - P_{кад}$), м²	0
6.	Предельный минимальный и максимальный размеры земельного участка (Рмин и Рмакс), м²	— —
7.	Вид (виды) разрешенного использования	коллективное садоводство
7.1.	Дополнительные сведения об использовании земельного участка	—
8.	Кадастровый или иной государственный учетный номер (инвентарный) здания, сооружения, объекта незавершенного строительства, расположенного на земельном участке	—
9.	Сведения о земельных участках (землях общего пользования, территории общего пользования), посредством которых обеспечивается доступ	—
10.	Иные сведения	—
4. Пояснения к сведениям об уточняемом земельном участке с кадастровым номером 67:03:0030702:47 :		
1.	—	

1. Сведения о характерных точках границ уточняемого земельного участка с кадастровым номером					67:03:0030702:49		
Система координат					МСК-67, зона 2		
					Зона № 2		
Обозначение характерных точек границ	Координаты, м				Метод определения координат	Формулы, примененные для расчета средней квадратической погрешности определения координат характерных точек границ (Mt), с подставленными в такие формулы значениями и итоговые (вычисленные) значения Mt, м	Описание закрепления точки
	содержатся в Едином государственном реестре недвижимости		определены в результате выполнения комплексных кадастровых работ				
	X	Y	X	Y			
1	2	3	4	5	6	7	8
107	548 078,48	2 237 513,93	548 078,48	2 237 513,93	—	0,20	—
108	548 097,91	2 237 536,90	548 097,91	2 237 536,90			
109	548 069,97	2 237 560,74	548 069,97	2 237 560,74			
110	548 050,58	2 237 537,96	548 050,58	2 237 537,96			
107	548 078,48	2 237 513,93	548 078,48	2 237 513,93			
2. Сведения о частях границ уточняемого земельного участка с кадастровым номером					67:03:0030702:49		
Обозначение части границ		Горизонтальное проложение (S), м	Описание прохождения части границ		Сведения о согласовании местоположения границ (согласовано/спорное)		
от т.	до т.						
1	2	3	4		5		
107	108	30,09	—		согласовано		
108	109	36,73					
109	110	29,91					
110	107	36,82					
3. Сведения о характеристиках уточняемого земельного участка с кадастровым номером					67:03:0030702:49		
№ п/п	Наименование характеристики земельного участка			Значение характеристики			
1	2			3			
1.	Адрес земельного участка			—			
1.1.	Сведения о местоположении земельного участка (при отсутствии адреса) в структурированном в соответствии с федеральной информационной адресной системой виде			Российская Федерация, Смоленская область, Гагаринский р-н, Мальцевское с/п, с/т" Жулевское" тер			
1.2.	Дополнительные сведения о местоположении земельного участка			—			

1	2				3		
2.	Площадь земельного участка ± величина погрешности определения (вычисления) площади (Р ± ΔР), м²				1 103 ± 23,00		
3.	Формула, примененная для вычисления предельной погрешности определения площади земельного участка, с подставленными значениями и итоговые (вычисленные) значения				3,5*0,20*√(1 103,00) = 23		
4.	Площадь земельного участка согласно сведениям Единого государственного реестра недвижимости (Ркад), м²				1 104,00		
5.	Оценка расхождения Р и Ркад (Р - Ркад), м²				1		
6.	Предельный минимальный и максимальный размеры земельного участка (Рмин и Рмакс), м²				— —		
7.	Вид (виды) разрешенного использования				Для ведения садоводства и огородничества		
7.1.	Дополнительные сведения об использовании земельного участка				—		
8.	Кадастровый или иной государственный учетный номер (инвентарный) здания, сооружения, объекта незавершенного строительства, расположенного на земельном участке				67:03:0030702:73		
9.	Сведения о земельных участках (землях общего пользования, территории общего пользования), посредством которых обеспечивается доступ				—		
10.	Иные сведения				—		
4. Пояснения к сведениям об уточняемом земельном участке с кадастровым номером 67:03:0030702:49 :							
1.	—						
1. Сведения о характерных точках границ уточняемого земельного участка с кадастровым номером 67:03:0030702:51 :							
Система координат МСК-67, зона 2 Зона № 2							
Обоз- начение харак- терных точек границ	Координаты, м				Метод определения координат	Формулы, примененные для расчета средней квадратической погрешности определения координат характерных точек границ (Mt), с подставленными в такие формулы значениями и итоговые (вычисленные) значения Mt, м	Описание закрепления точки
	содержатся в Едином государственном реестре недвижимости		определены в результате выполнения комплексных кадастровых работ				
	X	Y	X	Y			
1	2	3	4	5	6	7	8
123	548 045,89	2 237 580,65	548 045,89	2 237 580,65	—	0,20	—

1	2	3	4	5	6	7	8
3	548 030,45	2 237 593,75	548 030,45	2 237 593,75	—	0,20	—
2	548 010,02	2 237 572,27	548 010,02	2 237 572,27			
126	548 025,74	2 237 558,92	548 025,74	2 237 558,92			
123	548 045,89	2 237 580,65	548 045,89	2 237 580,65			

2. Сведения о частях границ уточняемого земельного участка с кадастровым номером 67:03:0030702:51 :

Обозначение части границ		Горизонтальное проложение (S), м	Описание прохождения части границ	Сведения о согласовании местоположения границ (согласовано/спорное)
от т.	до т.			
1	2	3	4	5
123	3	20,25	—	согласовано
3	2	29,64		
2	126	20,62		
126	123	29,63		

3. Сведения о характеристиках уточняемого земельного участка с кадастровым номером 67:03:0030702:51 :

№ п/п	Наименование характеристики земельного участка	Значение характеристики
1	2	3
1.	Адрес земельного участка	—
1.1.	Сведения о местоположении земельного участка (при отсутствии адреса) в структурированном в соответствии с федеральной информационной адресной системой виде	Российская Федерация, Смоленская область, Гагаринский р-н, Мальцевское с/п
1.2.	Дополнительные сведения о местоположении земельного участка	—
2.	Площадь земельного участка ± величина погрешности определения (вычисления) площади ($P \pm \Delta P$), м²	$605 \pm 17,00$
3.	Формула, примененная для вычисления предельной погрешности определения площади земельного участка, с подставленными значениями и итоговые (вычисленные) значения	$3,5 * 0,20 * \sqrt{(605,00)} = 17$
4.	Площадь земельного участка согласно сведениям Единого государственного реестра недвижимости (Ркад), м²	606,00
5.	Оценка расхождения Р и Ркад ($P - P_{кад}$), м²	1
6.	Предельный минимальный и максимальный размеры земельного участка ($P_{мин}$ и $P_{макс}$), м²	— —
7.	Вид (виды) разрешенного использования	коллективное садоводство
7.1.	Дополнительные сведения об использовании земельного участка	—

1	2				3		
8.	Кадастровый или иной государственный учетный номер (инвентарный) здания, сооружения, объекта незавершенного строительства, расположенного на земельном участке				—		
9.	Сведения о земельных участках (землях общего пользования, территории общего пользования), посредством которых обеспечивается доступ				—		
10.	Иные сведения				—		
4. Пояснения к сведениям об уточняемом земельном участке с кадастровым номером 67:03:0030702:51 :							
1.	—						
1. Сведения о характерных точках границ уточняемого земельного участка с кадастровым номером 67:03:0030702:52 :							
Система координат МСК-67, зона 2 Зона № 2							
Обоз- начение харак- терных точек границ	Координаты, м				Метод определения координат	Формулы, примененные для расчета средней квадратической погрешности определения координат характерных точек границ (Mt), с подставленными в такие формулы значениями и итоговые (вычисленные) значения Mt, м	Описание закрепления точки
	содержатся в Едином государственном реестре недвижимости		определены в результате выполнения комплексных кадастровых работ				
	X	Y	X	Y			
1	2	3	4	5	6	7	8
117	547 997,54	2 237 502,33	547 997,54	2 237 502,33	—	0,20	—
127	548 012,27	2 237 520,15	548 012,27	2 237 520,15			
128	547 987,98	2 237 540,96	547 987,98	2 237 540,96			
118	547 963,61	2 237 531,49	547 963,61	2 237 531,49			
117	547 997,54	2 237 502,33	547 997,54	2 237 502,33			
2. Сведения о частях границ уточняемого земельного участка с кадастровым номером 67:03:0030702:52 :							
Обозначение части границ		Горизонтальное проложение (S), м	Описание прохождения части границ		Сведения о согласовании местоположения границ (согласовано/спорное)		
от т.	до т.						
1	2	3	4		5		
117	127	23,12	—		согласовано		
127	128	31,99					
128	118	26,15					
118	117	44,74					

3. Сведения о характеристиках уточняемого земельного участка с кадастровым номером 67:03:0030702:52 :		
№ п/п	Наименование характеристики земельного участка	Значение характеристики
1	2	3
1.	Адрес земельного участка	—
1.1.	Сведения о местоположении земельного участка (при отсутствии адреса) в структурированном в соответствии с федеральной информационной адресной системой виде	Российская Федерация, Смоленская область, Гагаринский р-н, Мальцевское с/п
1.2.	Дополнительные сведения о местоположении земельного участка	—
2.	Площадь земельного участка ± величина погрешности определения (вычисления) площади ($P \pm \Delta P$), м²	$886 \pm 21,00$
3.	Формула, примененная для вычисления предельной погрешности определения площади земельного участка, с подставленными значениями и итоговые (вычисленные) значения	$3,5 * 0,20 * \sqrt{(886,00)} = 21$
4.	Площадь земельного участка согласно сведениям Единого государственного реестра недвижимости (Ркад), м²	886,00
5.	Оценка расхождения Р и Ркад ($P - P_{кад}$), м²	0
6.	Предельный минимальный и максимальный размеры земельного участка ($P_{мин}$ и $P_{макс}$), м²	— —
7.	Вид (виды) разрешенного использования	коллективное садоводство
7.1.	Дополнительные сведения об использовании земельного участка	—
8.	Кадастровый или иной государственный учетный номер (инвентарный) здания, сооружения, объекта незавершенного строительства, расположенного на земельном участке	—
9.	Сведения о земельных участках (землях общего пользования, территории общего пользования), посредством которых обеспечивается доступ	—
10.	Иные сведения	—
4. Пояснения к сведениям об уточняемом земельном участке с кадастровым номером 67:03:0030702:52 :		
1.	—	

1. Сведения о характерных точках границ уточняемого земельного участка с кадастровым номером					67:03:0030702:53		
Система координат					МСК-67, зона 2		
					Зона № 2		
Обозначение характерных точек границ	Координаты, м				Метод определения координат	Формулы, примененные для расчета средней квадратической погрешности определения координат характерных точек границ (Mt), с подставленными в такие формулы значениями и итоговые (вычисленные) значения Mt, м	Описание закрепления точки
	содержатся в Едином государственном реестре недвижимости		определены в результате выполнения комплексных кадастровых работ				
	X	Y	X	Y			
1	2	3	4	5	6	7	8
133	547 772,38	2 237 529,45	547 772,38	2 237 529,45	—	0,20	—
1	547 737,52	2 237 560,65	547 737,52	2 237 560,65			
106	547 711,66	2 237 538,84	547 711,66	2 237 538,84			
107	547 749,40	2 237 505,92	547 749,40	2 237 505,92			
133	547 772,38	2 237 529,45	547 772,38	2 237 529,45			
2. Сведения о частях границ уточняемого земельного участка с кадастровым номером					67:03:0030702:53		
Обозначение части границ		Горизонтальное проложение (S), м	Описание прохождения части границ		Сведения о согласовании местоположения границ (согласовано/спорное)		
от т.	до т.						
1	2	3	4		5		
133	1	46,78	—		согласовано		
1	106	33,83					
106	107	50,08					
107	133	32,89					
3. Сведения о характеристиках уточняемого земельного участка с кадастровым номером					67:03:0030702:53		
№ п/п	Наименование характеристики земельного участка			Значение характеристики			
1	2			3			
1.	Адрес земельного участка			—			
1.1.	Сведения о местоположении земельного участка (при отсутствии адреса) в структурированном в соответствии с федеральной информационной адресной системой виде			Российская Федерация, Смоленская область, Гагаринский р-н, Мальцевское с/п, с/т" Жулевское" тер			
1.2.	Дополнительные сведения о местоположении земельного участка			—			

1	2				3		
2.	Площадь земельного участка ± величина погрешности определения (вычисления) площади (Р ± ΔР), м²				1 606 ± 28,00		
3.	Формула, примененная для вычисления предельной погрешности определения площади земельного участка, с подставленными значениями и итоговые (вычисленные) значения				$3,5*0,20*\sqrt{(1\ 606,00)} = 28$		
4.	Площадь земельного участка согласно сведениям Единого государственного реестра недвижимости (Ркад), м²				1 607,00		
5.	Оценка расхождения Р и Ркад (Р - Ркад), м²				1		
6.	Предельный минимальный и максимальный размеры земельного участка (Рмин и Рмакс), м²				— —		
7.	Вид (виды) разрешенного использования				коллективное садоводство		
7.1.	Дополнительные сведения об использовании земельного участка				—		
8.	Кадастровый или иной государственный учетный номер (инвентарный) здания, сооружения, объекта незавершенного строительства, расположенного на земельном участке				67:03:0030702:72		
9.	Сведения о земельных участках (землях общего пользования, территории общего пользования), посредством которых обеспечивается доступ				—		
10.	Иные сведения				—		
4. Пояснения к сведениям об уточняемом земельном участке с кадастровым номером					67:03:0030702:53 :		
1.					—		
1. Сведения о характерных точках границ уточняемого земельного участка с кадастровым номером					67:03:0030702:55 :		
Система координат					МСК-67, зона 2		
					Зона № 2		
Обоз- начение харак- терных точек границ	Координаты, м				Метод определения координат	Формулы, примененные для расчета средней квадратической погрешности определения координат характерных точек границ (Mt), с подставленными в такие формулы значениями и итоговые (вычисленные) значения Mt, м	Описание закрепления точки
	содержатся в Едином государственном реестре недвижимости		определены в результате выполнения комплексных кадастровых работ				
	X	Y	X	Y			
1	2	3	4	5	6	7	8
149	547 782,06	2 237 531,54	547 782,06	2 237 531,54	—	0,20	—

1	2	3	4	5	6	7	8	
150	547 801,60	2 237 514,73	547 801,60	2 237 514,73	—	0,20	—	
151	547 836,79	2 237 551,30	547 836,79	2 237 551,30				
152	547 818,83	2 237 569,09	547 818,83	2 237 569,09				
149	547 782,06	2 237 531,54	547 782,06	2 237 531,54				
2. Сведения о частях границ уточняемого земельного участка с кадастровым номером					67:03:0030702:55			:
Обозначение части границ		Горизонтальное проложение (S), м	Описание прохождения части границ		Сведения о согласовании местоположения границ (согласовано/спорное)			
от т.	до т.							
1	2	3	4		5			
149	150	25,78	—		согласовано			
150	151	50,75						
151	152	25,28						
152	149	52,56						
3. Сведения о характеристиках уточняемого земельного участка с кадастровым номером					67:03:0030702:55			:
№ п/п	Наименование характеристики земельного участка			Значение характеристики				
1	2			3				
1.	Адрес земельного участка			—				
1.1.	Сведения о местоположении земельного участка (при отсутствии адреса) в структурированном в соответствии с федеральной информационной адресной системой виде			Российская Федерация, Смоленская область, Гагаринский р-н, Мальцевское с/п, с/т" Жулевское" тер				
1.2.	Дополнительные сведения о местоположении земельного участка			—				
2.	Площадь земельного участка ± величина погрешности определения (вычисления) площади (Р ± ΔР), м²			1 317 ± 25,00				
3.	Формула, примененная для вычисления предельной погрешности определения площади земельного участка, с подставленными значениями и итоговые (вычисленные) значения			3,5*0,20*√(1 317,00) = 25				
4.	Площадь земельного участка согласно сведениям Единого государственного реестра недвижимости (Ркад), м²			1 319,00				
5.	Оценка расхождения Р и Ркад (Р - Ркад), м²			2				
6.	Предельный минимальный и максимальный размеры земельного участка (Рмин и Рмакс), м²			— —				
7.	Вид (виды) разрешенного использования			коллективное садоводство				
7.1.	Дополнительные сведения об использовании земельного участка			—				

1	2				3		
8.	Кадастровый или иной государственный учетный номер (инвентарный) здания, сооружения, объекта незавершенного строительства, расположенного на земельном участке				—		
9.	Сведения о земельных участках (землях общего пользования, территории общего пользования), посредством которых обеспечивается доступ				—		
10.	Иные сведения				—		
4. Пояснения к сведениям об уточняемом земельном участке с кадастровым номером 67:03:0030702:55 :							
1.	—						
1. Сведения о характерных точках границ уточняемого земельного участка с кадастровым номером 67:03:0030702:56 :							
Система координат МСК-67, зона 2 Зона № 2							
Обоз- начение харак- терных точек границ	Координаты, м				Метод определения координат	Формулы, примененные для расчета средней квадратической погрешности определения координат характерных точек границ (Mt), с подставленными в такие формулы значениями и итоговые (вычисленные) значения Mt, м	Описание закрепления точки
	содержатся в Едином государственном реестре недвижимости		определены в результате выполнения комплексных кадастровых работ				
	X	Y	X	Y			
1	2	3	4	5	6	7	8
150	547 801,60	2 237 514,73	547 801,60	2 237 514,73	—	0,20	—
153	547 821,24	2 237 497,61	547 821,24	2 237 497,61		7,50	
154	547 856,05	2 237 533,23	547 856,05	2 237 533,23		0,20	
151	547 836,79	2 237 551,30	547 836,79	2 237 551,30			
150	547 801,60	2 237 514,73	547 801,60	2 237 514,73			
2. Сведения о частях границ уточняемого земельного участка с кадастровым номером 67:03:0030702:56 :							
Обозначение части границ		Горизонтальное проложение (S), м	Описание прохождения части границ		Сведения о согласовании местоположения границ (согласовано/спорное)		
от т.	до т.						
1	2	3	4		5		
150	153	26,05	—		согласовано		
153	154	49,80					
154	151	26,41					
151	150	50,75					

3. Сведения о характеристиках уточняемого земельного участка с кадастровым номером 67:03:0030702:56 :		
№ п/п	Наименование характеристики земельного участка	Значение характеристики
1	2	3
1.	Адрес земельного участка	—
1.1.	Сведения о местоположении земельного участка (при отсутствии адреса) в структурированном в соответствии с федеральной информационной адресной системой виде	Российская Федерация, Смоленская область, Гагаринский р-н, Мальцевское с/п, с/т" Жулевское" тер
1.2.	Дополнительные сведения о местоположении земельного участка	—
2.	Площадь земельного участка ± величина погрешности определения (вычисления) площади ($P \pm \Delta P$), м²	1 318 ± 25,00
3.	Формула, примененная для вычисления предельной погрешности определения площади земельного участка, с подставленными значениями и итоговые (вычисленные) значения	$3,5*0,20*\sqrt{(1\ 318,00)} = 25$
4.	Площадь земельного участка согласно сведениям Единого государственного реестра недвижимости (Ркад), м²	1 319,00
5.	Оценка расхождения Р и Ркад ($P - P_{кад}$), м²	1
6.	Предельный минимальный и максимальный размеры земельного участка ($P_{мин}$ и $P_{макс}$), м²	— —
7.	Вид (виды) разрешенного использования	коллективное садоводство
7.1.	Дополнительные сведения об использовании земельного участка	—
8.	Кадастровый или иной государственный учетный номер (инвентарный) здания, сооружения, объекта незавершенного строительства, расположенного на земельном участке	—
9.	Сведения о земельных участках (землях общего пользования, территории общего пользования), посредством которых обеспечивается доступ	—
10.	Иные сведения	—
4. Пояснения к сведениям об уточняемом земельном участке с кадастровым номером 67:03:0030702:56 :		
1.	—	

1. Сведения о характерных точках границ уточняемого земельного участка с кадастровым номером					67:03:0030702:58			:
Система координат					МСК-67, зона 2			
					Зона № 2			
Обоз- начение харак- терных точек границ	Координаты, м				Метод определения координат	Формулы, примененные для расчета средней квадратической погрешности определения координат характерных точек границ (Mt), с подставленными в такие формулы значениями и итоговые (вычисленные) значения Mt, м	Описание закрепления точки	
	содержатся в Едином государственном реестре недвижимости		определены в результате выполнения комплексных кадастровых работ					
	X	Y	X	Y				
1	2	3	4	5	6	7	8	
168	547 922,88	2 237 686,57	547 922,88	2 237 686,57	—	7,50	—	
169	547 907,93	2 237 699,83	547 907,93	2 237 699,83				
170	547 888,34	2 237 677,12	547 888,34	2 237 677,12				
171	547 902,80	2 237 663,67	547 902,80	2 237 663,67				
168	547 922,88	2 237 686,57	547 922,88	2 237 686,57				
2. Сведения о частях границ уточняемого земельного участка с кадастровым номером					67:03:0030702:58			:
Обозначение части границ		Горизонтальное проложение (S), м	Описание прохождения части границ		Сведения о согласовании местоположения границ (согласовано/спорное)			
от т.	до т.							
1	2	3	4		5			
168	169	19,98	—		согласовано			
169	170	29,99						
170	171	19,75						
171	168	30,46						
3. Сведения о характеристиках уточняемого земельного участка с кадастровым номером					67:03:0030702:58			:
№ п/п	Наименование характеристики земельного участка			Значение характеристики				
1	2			3				
1.	Адрес земельного участка			—				
1.1.	Сведения о местоположении земельного участка (при отсутствии адреса) в структурированном в соответствии с федеральной информационной адресной системой виде			Российская Федерация, Смоленская область, Гагаринский р-н, Мальцевское с/п, с/т" Жулевское" тер				
1.2.	Дополнительные сведения о местоположении земельного участка			—				

1	2				3		
2.	Площадь земельного участка ± величина погрешности определения (вычисления) площади (Р ± ΔР), м²				600 ± 17,00		
3.	Формула, примененная для вычисления предельной погрешности определения площади земельного участка, с подставленными значениями и итоговые (вычисленные) значения				3,5*0,20*√(600,00) = 17		
4.	Площадь земельного участка согласно сведениям Единого государственного реестра недвижимости (Ркад), м²				600,00		
5.	Оценка расхождения Р и Ркад (Р - Ркад), м²				0		
6.	Предельный минимальный и максимальный размеры земельного участка (Рмин и Рмакс), м²				— —		
7.	Вид (виды) разрешенного использования				коллективное садоводство		
7.1.	Дополнительные сведения об использовании земельного участка				—		
8.	Кадастровый или иной государственный учетный номер (инвентарный) здания, сооружения, объекта незавершенного строительства, расположенного на земельном участке				—		
9.	Сведения о земельных участках (землях общего пользования, территории общего пользования), посредством которых обеспечивается доступ				—		
10.	Иные сведения				—		
4. Пояснения к сведениям об уточняемом земельном участке с кадастровым номером 67:03:0030702:58 :							
1.	—						
1. Сведения о характерных точках границ уточняемого земельного участка с кадастровым номером 67:03:0030702:60 :							
Система координат МСК-67, зона 2 Зона № 2							
Обозначение характерных точек границ	Координаты, м				Метод определения координат	Формулы, примененные для расчета средней квадратической погрешности определения координат характерных точек границ (Mt), с подставленными в такие формулы значениями и итоговые (вычисленные) значения Mt, м	Описание закрепления точки
	содержатся в Едином государственном реестре недвижимости		определены в результате выполнения комплексных кадастровых работ				
	X	Y	X	Y			
1	2	3	4	5	6	7	8
372	547 985,88	2 237 728,82	547 985,88	2 237 728,82	—	0,20	Закрепление отсутствует

1	2	3	4	5	6	7	8
373	547 991,48	2 237 735,79	547 991,48	2 237 735,79	—	0,20	Закрепление отсутствует
374	547 986,24	2 237 740,89	547 986,24	2 237 740,89			
375	547 998,12	2 237 759,45	547 998,12	2 237 759,45			
376	547 991,08	2 237 764,75	547 991,08	2 237 764,75			
377	547 971,27	2 237 741,46	547 971,27	2 237 741,46			
372	547 985,88	2 237 728,82	547 985,88	2 237 728,82			

2. Сведения о частях границ уточняемого земельного участка с кадастровым номером 67:03:0030702:60 :

Обозначение части границ		Горизонтальное проложение (S), м	Описание прохождения части границ	Сведения о согласовании местоположения границ (согласовано/спорное)
от т.	до т.			
1	2	3	4	5
372	373	8,94	—	согласовано
373	374	7,31		
374	375	22,04		
375	376	8,81		
376	377	30,58		
377	372	19,32		

3. Сведения о характеристиках уточняемого земельного участка с кадастровым номером 67:03:0030702:60 :

№ п/п	Наименование характеристики земельного участка	Значение характеристики
1	2	3
1.	Адрес земельного участка	—
1.1.	Сведения о местоположении земельного участка (при отсутствии адреса) в структурированном в соответствии с федеральной информационной адресной системой виде	Российская Федерация, Смоленская область, Гагаринский р-н, Мальцевское с/п, "Жулевское" снт
1.2.	Дополнительные сведения о местоположении земельного участка	—
2.	Площадь земельного участка ± величина погрешности определения (вычисления) площади ($P \pm \Delta P$), м²	$400 \pm 14,00$
3.	Формула, примененная для вычисления предельной погрешности определения площади земельного участка, с подставленными значениями и итоговые (вычисленные) значения	$3,5 * 0,20 * \sqrt{(400,00)} = 14$
4.	Площадь земельного участка согласно сведениям Единого государственного реестра недвижимости (Ркад), м²	400,00
5.	Оценка расхождения Р и Ркад ($P - P_{кад}$), м²	0

1	2				3		
6.	Предельный минимальный и максимальный размеры земельного участка (Рмин и Рмакс), м²				— —		
7.	Вид (виды) разрешенного использования				Для садоводства		
7.1.	Дополнительные сведения об использовании земельного участка				—		
8.	Кадастровый или иной государственный учетный номер (инвентарный) здания, сооружения, объекта незавершенного строительства, расположенного на земельном участке				—		
9.	Сведения о земельных участках (землях общего пользования, территории общего пользования), посредством которых обеспечивается доступ				—		
10.	Иные сведения				—		
4. Пояснения к сведениям об уточняемом земельном участке с кадастровым номером 67:03:0030702:60 :							
1.	—						
1. Сведения о характерных точках границ уточняемого земельного участка с кадастровым номером 67:03:0030702:61 :							
Система координат МСК-67, зона 2 Зона № 2							
Обозначение характерных точек границ	Координаты, м				Метод определения координат	Формулы, примененные для расчета средней квадратической погрешности определения координат характерных точек границ (Mt), с подставленными в такие формулы значениями и итоговые (вычисленные) значения Mt, м	Описание закрепления точки
	содержатся в Едином государственном реестре недвижимости		определены в результате выполнения комплексных кадастровых работ				
	X	Y	X	Y			
1	2	3	4	5	6	7	8
6	547 872,10	2 237 595,50	547 872,10	2 237 595,50	—	0,20	—
5	547 875,70	2 237 599,67	547 875,70	2 237 599,67			
4	547 860,05	2 237 613,92	547 860,05	2 237 613,92			
4	547 847,51	2 237 599,27	547 847,51	2 237 599,27			
7	547 863,85	2 237 585,52	547 863,85	2 237 585,52			
6	547 872,10	2 237 595,50	547 872,10	2 237 595,50			
2. Сведения о частях границ уточняемого земельного участка с кадастровым номером 67:03:0030702:61 :							
Обозначение части границ		Горизонтальное проложение (S), м	Описание прохождения части границ		Сведения о согласовании местоположения границ (согласовано/спорное)		
от т.	до т.						

1	2	3	4	5
6	5	5,51	—	согласовано
5	4	21,17		
4	4	19,28		
4	7	21,36		
7	6	12,95		

3. Сведения о характеристиках уточняемого земельного участка с кадастровым номером 67:03:0030702:61 :

№ п/п	Наименование характеристики земельного участка	Значение характеристики
1	2	3
1.	Адрес земельного участка	—
1.1.	Сведения о местоположении земельного участка (при отсутствии адреса) в структурированном в соответствии с федеральной информационной адресной системой виде	215017, Российская Федерация, Смоленская область, Гагаринский р-н, Мальцевское с/п, Жулевское снт
1.2.	Дополнительные сведения о местоположении земельного участка	—
2.	Площадь земельного участка \pm величина погрешности определения (вычисления) площади ($P \pm \Delta P$), м ²	$400 \pm 14,00$
3.	Формула, примененная для вычисления предельной погрешности определения площади земельного участка, с подставленными значениями и итоговые (вычисленные) значения	$3,5*0,20*\sqrt{(400,00)} = 14$
4.	Площадь земельного участка согласно сведениям Единого государственного реестра недвижимости (Ркад), м ²	400,00
5.	Оценка расхождения Р и Ркад ($P - P_{кад}$), м ²	0
6.	Предельный минимальный и максимальный размеры земельного участка ($P_{мин}$ и $P_{макс}$), м ²	— —
7.	Вид (виды) разрешенного использования	Для ведения садоводства
7.1.	Дополнительные сведения об использовании земельного участка	—
8.	Кадастровый или иной государственный учетный номер (инвентарный) здания, сооружения, объекта незавершенного строительства, расположенного на земельном участке	—
9.	Сведения о земельных участках (землях общего пользования, территории общего пользования), посредством которых обеспечивается доступ	—
10.	Иные сведения	—

4. Пояснения к сведениям об уточняемом земельном участке с кадастровым номером 67:03:0030702:61 :

1.							
1. Сведения о характерных точках границ уточняемого земельного участка с кадастровым номером					67:03:0030702:62		
Система координат					МСК-67, зона 2		
					Зона № 2		
Обоз- начение харак- терных точек границ	Координаты, м				Метод определения координат	Формулы, примененные для расчета средней квадратической погрешности определения координат характерных точек границ (Mt), с подставленными в такие формулы значениями и итоговые (вычисленные) значения Mt, м	Описание закрепления точки
	содержатся в Едином государственном реестре недвижимости		определены в результате выполнения комплексных кадастровых работ				
	X	Y	X	Y			
1	2	3	4	5	6	7	8
2	547 763,35	2 237 493,76	547 763,35	2 237 493,76	—	0,20	-
1	547 785,97	2 237 517,52	547 785,97	2 237 517,52		0,10	
133	547 772,38	2 237 529,45	547 772,38	2 237 529,45		0,20	—
107	547 749,40	2 237 505,92	547 749,40	2 237 505,92			
2	547 763,35	2 237 493,76	547 763,35	2 237 493,76			
2. Сведения о частях границ уточняемого земельного участка с кадастровым номером					67:03:0030702:62		
Обозначение части границ		Горизонтальное проложение (S), м	Описание прохождения части границ		Сведения о согласовании местоположения границ (согласовано/спорное)		
от т.	до т.						
1	2	3	4		5		
2	1	32,81	—		согласовано		
1	133	18,08					
133	107	32,89					
107	2	18,51					
3. Сведения о характеристиках уточняемого земельного участка с кадастровым номером					67:03:0030702:62		
№ п/п	Наименование характеристики земельного участка				Значение характеристики		
1	2				3		
1.	Адрес земельного участка				—		
1.1.	Сведения о местоположении земельного участка (при отсутствии адреса) в структурированном в соответствии с федеральной информационной адресной системой виде				215017, Российская Федерация, Смоленская область, Гагаринский р-н, Мальцевское с/п, Жулевское снт		
1.2.	Дополнительные сведения о местоположении земельного участка				—		

1	2				3		
2.	Площадь земельного участка ± величина погрешности определения (вычисления) площади (Р ± ΔР), м²				600 ± 17,00		
3.	Формула, примененная для вычисления предельной погрешности определения площади земельного участка, с подставленными значениями и итоговые (вычисленные) значения				3,5*0,20*√(600,00) = 17		
4.	Площадь земельного участка согласно сведениям Единого государственного реестра недвижимости (Ркад), м²				600,00		
5.	Оценка расхождения Р и Ркад (Р - Ркад), м²				0		
6.	Предельный минимальный и максимальный размеры земельного участка (Рмин и Рмакс), м²				— —		
7.	Вид (виды) разрешенного использования				Для ведения садоводства		
7.1.	Дополнительные сведения об использовании земельного участка				—		
8.	Кадастровый или иной государственный учетный номер (инвентарный) здания, сооружения, объекта незавершенного строительства, расположенного на земельном участке				—		
9.	Сведения о земельных участках (землях общего пользования, территории общего пользования), посредством которых обеспечивается доступ				—		
10.	Иные сведения				—		
4. Пояснения к сведениям об уточняемом земельном участке с кадастровым номером 67:03:0030702:62 :							
1.	—						
1. Сведения о характерных точках границ уточняемого земельного участка с кадастровым номером 67:03:0030702:66 :							
Система координат МСК-67, зона 2 Зона № 2							
Обозначение характерных точек границ	Координаты, м				Метод определения координат	Формулы, примененные для расчета средней квадратической погрешности определения координат характерных точек границ (Mt), с подставленными в такие формулы значениями и итоговые (вычисленные) значения Mt, м	Описание закрепления точки
	содержатся в Едином государственном реестре недвижимости		определены в результате выполнения комплексных кадастровых работ				
	X	Y	X	Y			
1	2	3	4	5	6	7	8
4	548 046,90	2 237 767,38	548 046,90	2 237 767,38	—	0,20	—

1	2	3	4	5	6	7	8
3	548 066,22	2 237 790,14	548 066,22	2 237 790,14	—	0,20	—
2	548 096,13	2 237 825,40	548 096,13	2 237 825,40		2,50	
1	548 081,23	2 237 837,88	548 081,23	2 237 837,88			
4	548 051,57	2 237 803,53	548 051,57	2 237 803,53			
3	548 031,81	2 237 780,65	548 031,81	2 237 780,65			
4	548 046,90	2 237 767,38	548 046,90	2 237 767,38		0,20	

2. Сведения о частях границ уточняемого земельного участка с кадастровым номером 67:03:0030702:66 :

Обозначение части границ		Горизонтальное проложение (S), м	Описание прохождения части границ	Сведения о согласовании местоположения границ (согласовано/спорное)
от т.	до т.			
1	2	3	4	5
4	3	29,85	—	согласовано
3	2	46,24		
2	1	19,44		
1	4	45,38		
4	3	30,23		
3	4	20,09		

3. Сведения о характеристиках уточняемого земельного участка с кадастровым номером 67:03:0030702:66 :

№ п/п	Наименование характеристики земельного участка	Значение характеристики
1	2	3
1.	Адрес земельного участка	—
1.1.	Сведения о местоположении земельного участка (при отсутствии адреса) в структурированном в соответствии с федеральной информационной адресной системой виде	215017, Российская Федерация, Смоленская область, Гагаринский р-н, Мальцевское с/п, Жулевское ст
1.2.	Дополнительные сведения о местоположении земельного участка	—
2.	Площадь земельного участка ± величина погрешности определения (вычисления) площади ($P \pm \Delta P$), м²	$1\,499 \pm 27,00$
3.	Формула, примененная для вычисления предельной погрешности определения площади земельного участка, с подставленными значениями и итоговые (вычисленные) значения	$3,5 * 0,20 * \sqrt{(1\,499,00)} = 27$
4.	Площадь земельного участка согласно сведениям Единого государственного реестра недвижимости (Ркад), м²	1 500,00
5.	Оценка расхождения Р и Ркад ($P - P_{\text{кад}}$), м²	1

1	2	3					
6.	Предельный минимальный и максимальный размеры земельного участка (Рмин и Рмакс), м²	— —					
7.	Вид (виды) разрешенного использования	коллективное садоводство					
7.1.	Дополнительные сведения об использовании земельного участка	—					
8.	Кадастровый или иной государственный учетный номер (инвентарный) здания, сооружения, объекта незавершенного строительства, расположенного на земельном участке	—					
9.	Сведения о земельных участках (землях общего пользования, территории общего пользования), посредством которых обеспечивается доступ	—					
10.	Иные сведения	—					
4. Пояснения к сведениям об уточняемом земельном участке с кадастровым номером 67:03:0030702:66 :							
1.	—						
1. Сведения о характерных точках границ уточняемого земельного участка с кадастровым номером 67:03:0030702:67 :							
Система координат МСК-67, зона 2 Зона № 2							
Обоз- начение харак- терных точек границ	Координаты, м		Метод определения координат	Формулы, примененные для расчета средней квадратической погрешности определения координат характерных точек границ (Mt), с подставленными в такие формулы значениями и итоговые (вычисленные) значения Mt, м	Описание закрепления точки		
	содержатся в Едином государственном реестре недвижимости					определены в результате выполнения комплексных кадастровых работ	
	X	Y				X	Y
1	2	3	4	5	6	7	8
377	547 971,27	2 237 741,46	547 971,27	2 237 741,46	—	0,20	Закрепление отсутствует
376	547 991,08	2 237 764,75	547 991,08	2 237 764,75			—
4	547 991,10	2 237 764,77	547 991,10	2 237 764,77			
1	547 992,45	2 237 763,75	547 992,45	2 237 763,75			
4	548 010,93	2 237 784,72	548 010,93	2 237 784,72			
3	547 996,49	2 237 797,34	547 996,49	2 237 797,34			
3	547 974,32	2 237 777,53	547 974,32	2 237 777,53			
2	547 956,39	2 237 754,48	547 956,39	2 237 754,48			
377	547 971,27	2 237 741,46	547 971,27	2 237 741,46			Закрепление отсутствует

2. Сведения о частях границ уточняемого земельного участка с кадастровым номером				67:03:0030702:67		:
Обозначение части границ		Горизонтальное проложение (S), м	Описание прохождения части границ	Сведения о согласовании местоположения границ (согласовано/спорное)		
от т.	до т.					
1	2	3	4	5		
377	376	30,58	—	согласовано		
376	4	0,03				
4	1	1,69				
1	4	27,95				
4	3	19,18				
3	3	29,73				
3	2	29,20				
2	377	19,77				
3. Сведения о характеристиках уточняемого земельного участка с кадастровым номером				67:03:0030702:67		:
№ п/п	Наименование характеристики земельного участка		Значение характеристики			
1	2		3			
1.	Адрес земельного участка		—			
1.1.	Сведения о местоположении земельного участка (при отсутствии адреса) в структурированном в соответствии с федеральной информационной адресной системой виде		215017, Российская Федерация, Смоленская область, Гагаринский р-н, Мальцевское с/п, Жулевское ст			
1.2.	Дополнительные сведения о местоположении земельного участка		—			
2.	Площадь земельного участка ± величина погрешности определения (вычисления) площади (P ± ΔP), м²		1 211 ± 24,00			
3.	Формула, примененная для вычисления предельной погрешности определения площади земельного участка, с подставленными значениями и итоговые (вычисленные) значения		3,5*0,20*√(1 211,00) = 24			
4.	Площадь земельного участка согласно сведениям Единого государственного реестра недвижимости (Ркад), м²		1 210,00			
5.	Оценка расхождения Р и Ркад (Р - Ркад), м²		1			
6.	Предельный минимальный и максимальный размеры земельного участка (Рмин и Рмакс), м²		— —			
7.	Вид (виды) разрешенного использования		коллективное садоводство			
7.1.	Дополнительные сведения об использовании земельного участка		—			

1	2	3
8.	Кадастровый или иной государственный учетный номер (инвентарный) здания, сооружения, объекта незавершенного строительства, расположенного на земельном участке	—
9.	Сведения о земельных участках (землях общего пользования, территории общего пользования), посредством которых обеспечивается доступ	—
10.	Иные сведения	—
4. Пояснения к сведениям об уточняемом земельном участке с кадастровым номером 67:03:0030702:67 :		
1.	—	

Сведения об образуемых земельных участках

1. Сведения о характерных точках границ образуемого земельного участка _____ : <div style="text-align: right;">обозначение земельного участка</div>					
Система координат _____				Зона № _____	
Обоз- начение харак- терных точек границ	Координаты, м		Метод определения координат	Формулы, примененные для расчета средней квадратической погрешности определения координат характерных точек границ (Mt), с подставленными в такие формулы значениями и итоговые (вычисленные) значения Mt, м	Описание закрепления точки
	X	Y			
1	2	3	4	5	6
2. Сведения о частях границ образуемого земельного участка _____ : <div style="text-align: right;">обозначение земельного участка</div>					
Обозначение части границ		Горизонтальное проложение (S), м	Описание прохождения части границ	Сведения о согласовании местоположения границ (согласовано/спорное)	
от т.	до т.				
1	2	3	4	5	
3. Сведения о характеристиках образуемого земельного участка _____ : <div style="text-align: right;">обозначение земельного участка</div>					
№ п/п	Наименование характеристики земельного участка		Значение характеристики		
1	2		3		
1.	Адрес земельного участка				
1.1.	Сведения о местоположении земельного участка (при отсутствии адреса) в структурированном в соответствии с федеральной информационной адресной системой виде				
1.2.	Дополнительные сведения о местоположении земельного участка				
2.	Категория земель				
3.	Вид (виды) разрешенного использования				
3.1.	Дополнительные сведения об использовании земельного участка				
4.	Реестровый номер границ территориальной зоны или в случае отсутствия такого реестрового номера ее индивидуальное обозначение (вид, тип, номер, индекс)				
5.	Площадь земельного участка ± величина погрешности определения (вычисления) площади ($P \pm \Delta P$), м²				

1	2	3
6.	Формула, примененная для вычисления предельной погрешности определения площади земельного участка, с подставленными значениями и итоговые (вычисленные) значения	
7.	Предельный минимальный и максимальный размеры земельного участка (Рмин) и (Рмакс), м ²	
8.	Кадастровый или иной государственный учетный номер (инвентарный) объекта недвижимости, расположенного на образуемом земельном участке	
9.	Кадастровые номера исходных земельных участков	
9.1.	Кадастровый номер входящего в состав земельного участка, представляющего собой единое землепользование (номер контура многоконтурного земельного участка), преобразование которого осуществляется	
9.2.	Кадастровые номера земельных участков, исключаемых из состава измененного (исходного) земельного участка, представляющего собой единое землепользование	
9.3.	Кадастровый или иной государственный учетный номер (инвентарный) объекта недвижимости, расположенного на измененном земельном участке	
10.	Условный номер земельного участка	
11.	Учетный номер проекта межевания территории	
12.	Дополнительные сведения об образовании земельного участка	
13.	Сведения о земельных участках (землях общего пользования, территории общего пользования), посредством которых обеспечивается доступ	
14.	Иные сведения	
4. Пояснения к сведениям об образуемом земельном участке _____ :		
обозначение земельного участка		
1.		

Сведения об уточняемых земельных участках, необходимые для исправления реестровых ошибок в сведениях о местоположении их границ

1. Сведения о характерных точках границ уточняемого земельного участка с кадастровым номером _____:
 Система координат _____ Зона № _____

Обозначение характерных точек границ	Координаты, м				Метод определения координат	Формулы, примененные для расчета средней квадратической погрешности определения координат характерных точек границ (Mt), с подставленными в такие формулы значениями и итоговые (вычисленные) значения Mt, м	Описание закрепления точки
	содержатся в Едином государственном реестре недвижимости		определены в результате выполнения комплексных кадастровых работ				
	X	Y	X	Y			
1	2	3	4	5	6	7	8

2. Сведения о частях границ уточняемого земельного участка с кадастровым номером _____:

Обозначение части границ		Горизонтальное проложение (S), м	Описание прохождения части границ	Сведения о согласовании местоположения границ (согласовано/спорное)
от т.	до т.			
1	2	3	4	5

3. Сведения о характеристиках уточняемого земельного участка с кадастровым номером _____:

№ п/п	Наименование характеристики	Значение характеристики
1	2	3
1.	Адрес земельного участка	
1.1.	Сведения о местоположении земельного участка (при отсутствии адреса) в структурированном в соответствии с федеральной информационной адресной системой виде	
1.2.	Дополнительные сведения о местоположении земельного участка	
2.	Площадь земельного участка ± величина погрешности определения (вычисления) площади ($P \pm \Delta P$), м ²	
3.	Формула, примененная для вычисления предельной погрешности определения площади земельного участка, с подставленными значениями и итоговые (вычисленные) значения	
4.	Площадь земельного участка согласно сведениям Единого государственного реестра недвижимости (Р _{кад}), м ²	
5.	Оценка расхождения Р и Р _{кад} ($P - P_{кад}$), м ²	

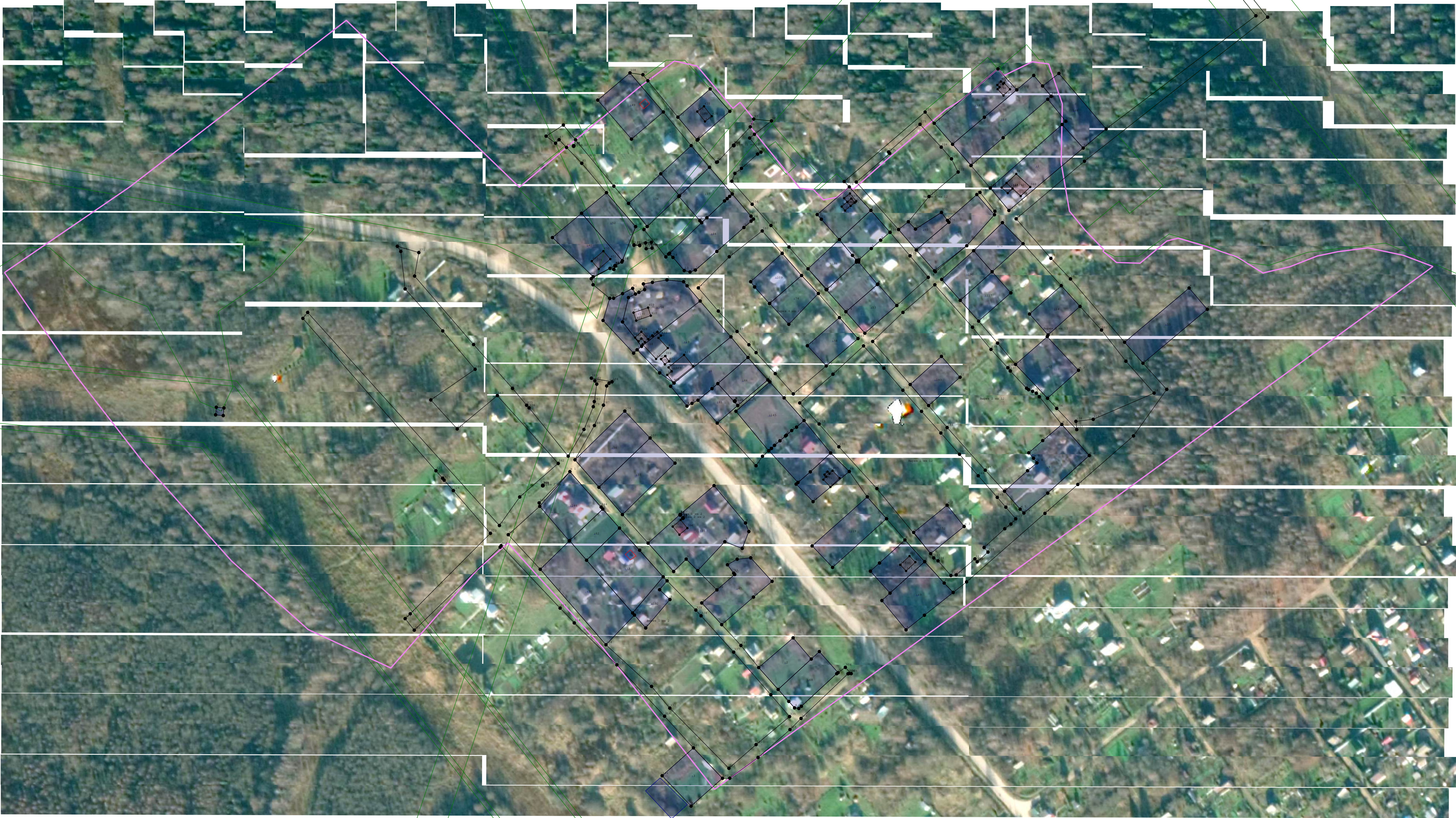
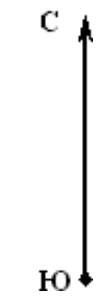
1	2	3
6.	Предельный минимальный и максимальный размеры земельного участка (Рмин и Рмакс), м ²	
7.	Кадастровый или иной государственный учетный номер (инвентарный) здания, сооружения, объекта незавершенного строительства, расположенного на земельном участке	
8.	Вид (виды) разрешенного использования	
8.1.	Дополнительные сведения об использовании земельного участка	
9.	Сведения о земельных участках (землях общего пользования, территории общего пользования), посредством которых обеспечивается доступ	
10.	Иные сведения	
4. Пояснения к сведениям об уточняемом земельном участке с кадастровым номером _____:		
1.		

Описание местоположения здания, сооружения, объекта незавершенного строительства на земельном участке								
1. Сведения о характерных точках контура объекта недвижимости с кадастровым номером 67:03:0030702:72 :								
Система координат МСК-67, зона 2 Зона № 2								
Обозначение характерных точек границ	Содержатся в Едином государственном реестре недвижимости			Определены в ходе выполнения комплексных кадастровых работ			Метод определения координат	Формулы, примененные для расчета средней квадратической погрешности определения координат характерных точек (Mt), м, с подставленными в такие формулы значениями и итоговые (вычисленные) значения Mt, м
	координаты, м		Радиус, м	координаты, м		Радиус, м		
	X	Y	R	X	Y	R		
1	2	3	4	5	6	7	8	9
н454О	—	—	—	547 753,60	2 237 533,55	—	—	—
н455О	—	—	—	547 756,89	2 237 537,18	—		
н456О	—	—	—	547 752,42	2 237 541,22	—		
н457О	—	—	—	547 749,56	2 237 537,20	—		
н454О	—	—	—	547 753,60	2 237 533,55	—		
2. Сведения о характеристиках объекта недвижимости с кадастровым номером 67:03:0030702:72 :								
№ п/п	Наименование характеристики				Значение характеристики			
1	2				3			
1.	Вид объекта недвижимости				Здание			
2.	Ранее присвоенный государственный учетный номер (инвентарный) здания, сооружения, объекта незавершенного строительства				—			
3.	Кадастровый номер земельного участка (земельных участков), в границах которого (которых) расположены здание, сооружение, объект незавершенного строительства				—			
4.	Уникальный учетный номер кадастрового квартала, в границах которого расположены здание, сооружение, объект незавершенного строительства				67:03:0030702			

1	2					3		
5.	Адрес здания, сооружения, объекта незавершенного строительства					—		
5.1.	Сведения о местоположении здания, сооружения, объекта незавершенного строительства (при отсутствии адреса) в структурированном в соответствии с федеральной информационной адресной системой виде					Российская Федерация, Смоленская область, Гагаринский р-н		
5.2.	Дополнительные сведения о местоположении					с/п Мальцевское, с.т."Жулевское"		
6.	Иные сведения					—		
3. Пояснения к сведениям об объекте недвижимости с кадастровым номером 67:03:0030702:72 :								
1.	—							
1. Сведения о характерных точках контура объекта недвижимости с кадастровым номером 67:03:0030702:73 :								
Система координат МСК-67, зона 2 Зона № 2								
Обоз- начение харак- терных точек границ	Содержатся в Едином государственном реестре недвижимости			Определены в ходе выполнения комплексных кадастровых работ			Метод определения координат	Формулы, примененные для расчета средней квадратической погрешности определения координат характерных точек (Mt), м, с подставленными в такие формулы значениями и итоговые (вычисленные) значения Mt, м
	координаты, м		Радиус, м	координаты, м		Радиус, м		
	X	Y	R	X	Y	R		
1	2	3	4	5	6	7	8	9
н458О	—	—	—	548 075,80	2 237 543,70	—	—	—
н459О	—	—	—	548 079,44	2 237 547,87	—		
н460О	—	—	—	548 075,89	2 237 550,96	—		
н461О	—	—	—	548 072,26	2 237 546,79	—		
н458О	—	—	—	548 075,80	2 237 543,70	—		
2. Сведения о характеристиках объекта недвижимости с кадастровым номером 67:03:0030702:73 :								
№ п/п	Наименование характеристики					Значение характеристики		
1	2					3		
1.	Вид объекта недвижимости					Здание		
2.	Ранее присвоенный государственный учетный номер (инвентарный) здания, сооружения, объекта незавершенного строительства					—		

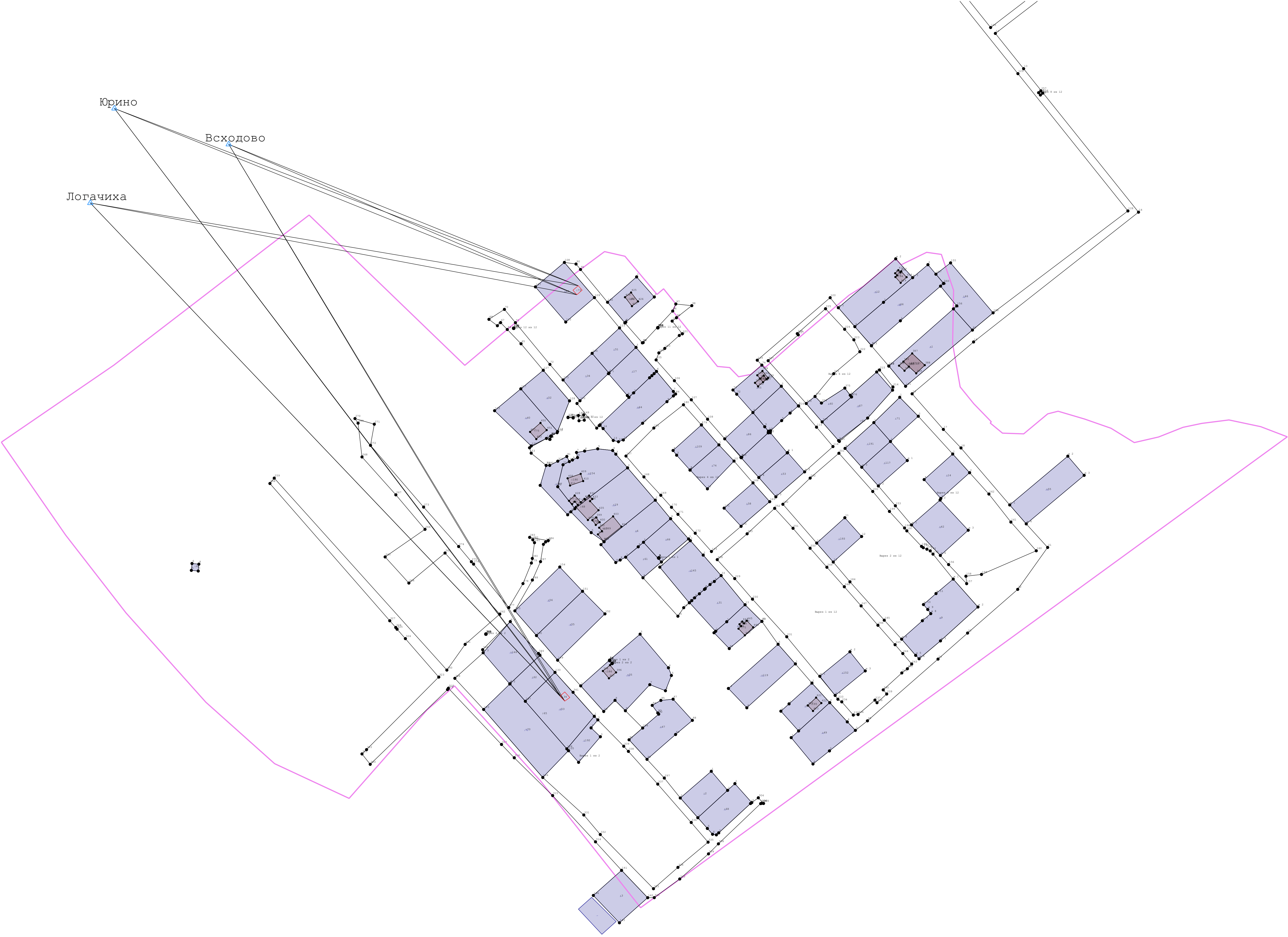
1	2	3
3.	Кадастровый номер земельного участка (земельных участков), в границах которого (которых) расположены здание, сооружение, объект незавершенного строительства	—
4.	Уникальный учетный номер кадастрового квартала, в границах которого расположены здание, сооружение, объект незавершенного строительства	67:03:0030702
5.	Адрес здания, сооружения, объекта незавершенного строительства	—
5.1.	Сведения о местоположении здания, сооружения, объекта незавершенного строительства (при отсутствии адреса) в структурированном в соответствии с федеральной информационной адресной системой виде	Российская Федерация, Смоленская область, Гагаринский р-н, Мальцевское с/с, снт Жулевский тер
5.2.	Дополнительные сведения о местоположении	с/т "Жулевское"
6.	Иные сведения	—
3. Пояснения к сведениям об объекте недвижимости с кадастровым номером <u>67:03:0030702:73</u> :		
1.	—	

Сведения о зданиях, сооружениях, объектах незавершенного строительства, необходимые для исправления реестровых ошибок в сведениях об описании их местоположения								
1. Сведения о характерных точках контура _____ _____ вид объекта недвижимости (здание, сооружение, объект незавершенного строительства) с кадастровым номером _____:								
Система координат _____							Зона № _____	
Обоз- начение харак- терных точек границ	Содержатся в Едином государственном реестре недвижимости			Определены в ходе выполнения комплексных кадастровых работ			Метод определения координат	Формулы, примененные для расчета средней квадратической погрешности определения координат характерных точек (Mt), м, с подставленными в такие формулы значениями и итоговые (вычисленные) значения Mt, м
	координаты, м		Радиус, м	координаты, м		Радиус, м		
	X	Y	R	X	Y	R		
1	2	3	4	5	6	7	8	9
2. Иные сведения об объекте недвижимости с кадастровым номером _____:								
1.								
3. Пояснения к сведениям об объекте недвижимости с кадастровым номером _____:								
1.								



Масштаб 1:1 500

- Условные обозначения:
- Существующая часть границы, имеющиеся в ЕГРН сведения о которой достаточны для определения ее местоположения
 - вновь образованная часть границы, сведения о которой достаточны для определения ее местоположения
 - Часть контура, образованного проекцией существующего наземного конструктивного элемента здания, сооружения, объекта незавершенного строительства
 - Часть контура, образованного проекцией вновь образованного конструктивного элемента здания, сооружения, объекта незавершенного строительства
 - Характерная точка контура здания, сооружения, объекта незавершенного строительства
 - Зона с особыми условиями использования территории ЗОУИТ
 - Граница кадастрового квартала
 - Кадастровый номер земельного участка
- 13:24:01.10094 - Кадастровый номер квартала



Масштаб 1:1 500